

# ETP-2601T/R

프리미엄 1 포트 Ethernet & PoE (EoC) 송신기 / 수신기



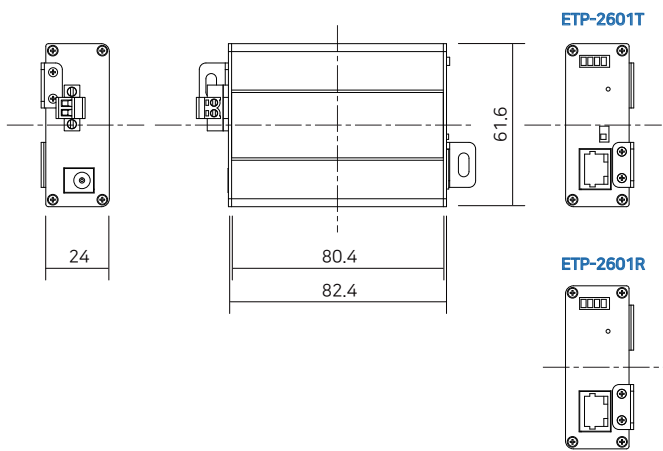
## 제품개요

ETP-2601은 2-Wire(1Pair Cat.5e, 통신선, 전원라인) 등을 이용하여 네트워크 신호와 PoE 전원을 동시에 전송 가능한 이더넷 / PoE 컨버터입니다. 기설된 아날로그용 또는 여분의 케이블(UTP, 2-Wire)을 이용하여 네트워크 카메라 설치가 용이하므로 아날로그 장비를 IP 장비로 전환 시 공사시간과 비용을 절감할 수 있습니다. 특화된 선로간 간섭 방지 기능을 통해 기설된 UTP 4 Pair 케이블을 이용하여, 4대의 네트워크 장비 연결(각 1 Pair 사용)이 가능하며, 본제품의 장거리 전송기능은 기존 네트워크 방식의 100미터 거리 제한을 손쉽게 극복할 수 있습니다. 기기간 최대 270Mbps의 통신을 지원하여, 1:N 구성시 고속의 통신 속도를 유지 할 수 있으며, 외부 노이즈가 심한 환경에서도 안정적인 통신이 가능합니다.

## 제품특징

- 국제규격 IEEE 1901 기준 적용으로 기존 2-Wire 선로를 이용하여 네트워크 신호 장거리 전송
- 네트워크 데이터 및 카메라 구동용 전원을 동시 전송 (PoE, PoC)
- 데이터 기준 최대 600미터 전송
- PoE 전원 기준 최대 300미터 전송 (7W 카메라 / Cat.5e 기준)
- 최대 95Mbps 전송 대역폭 (기기간 최대 270Mbps 전송)
- 10/100 Full Duplex 통신 지원
- 128bit AES 네트워크 보안기능
- 다중 접속 지원(Daisy Chain, Star 망 구성)
- PoE, PoE+, Extra PoE (최대 60W) 출력 지원 (ETP-2601T만 해당)
- PoE ON/OFF Switch (ETP-2601T만 해당)
- LED 적용 (Data, Power, Link, PoE), Plug & Play 지원으로 손쉬운 설치 가능
- 서지 보호 회로 내장
- PoE+ PD 지원으로 PoE 스위치를 통한 전원 공급 가능(ETP-2601R 만 해당)
- 슬림 디자인

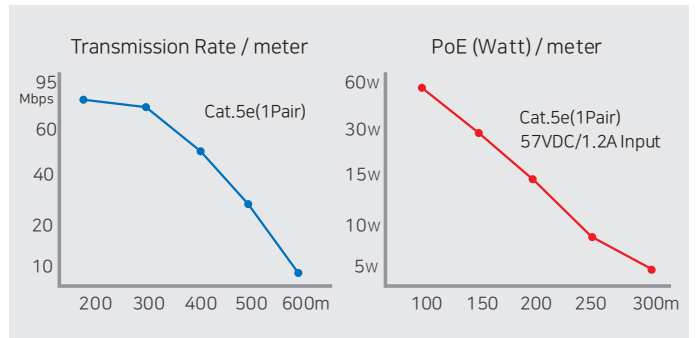
## 외관도



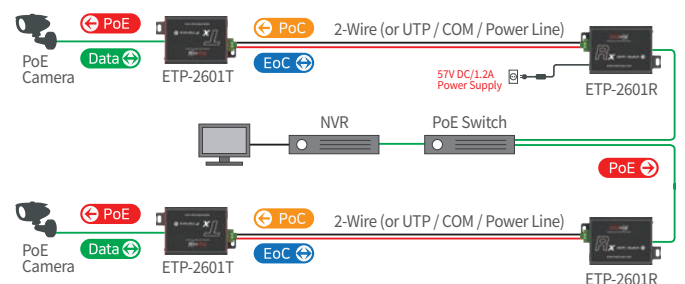
## 제품사양

Model		ETP-2601T	ETP-2601R
Interface	2-Wire	1 x 2-Pin Terminal Block - Ethernet over 2-Wire (T-LinX)	
	Ethernet	1 x RJ45 - 10/100 Base-T with Auto-detect MDIX	
Transmission Rate		95Mbps Full Duplex (270Mbps between Intercoax 2 series models)	
Transmission Distance	2-Wire	up to 600 m(Twisted Pair Cable/Cat.5e)	
	PoE (PoC)	up to 300 m (Cat.5e / 7W camera)	
LED Indication	Ethernet	1 x Data-Link (Yellow)	
	Data over 2-Wire	1 x Join-Link (Green)	
	Power	1 x Power On (Amber)	
	PoE Output	1 x PoE Out (Red)	
Encryption		128-bit AES	
Power	Input	T-Linx or DC12V~57V	PoE Switch or DC48V~57V
	PoE Output	IEEE802.3af(PoE), IEEE802.3at (PoE+), Extra PoE up to 60W	PoE Not Supported Power Over 2-Wire Only
	PoE Input	Not Supported	Up to 25.5W (PD)
Mechanical	Dimension	80.4(L) x 61.6(W) x 24(H)mm	
	Weight	102g	
Environment	Operating Temp	-20 ~ 60°C	
	Storage Temp	-30 ~ 80°C	
	Relative Humidity	10% ~ 90%	
Compliance	Certification	FCC, CE, KC, RoHS	
	Surge Protection	IEC 61000-4-5 4kV(1.2 / 50us), 2kA(8 / 20us)	
Optional Accessories		57VDC / 1.2A External Power Supply	

## Data / 전원 전송거리



## 구성도



- ▶ 전송거리는 Cat.5e 1Pair (75Ω) 기준이며, 케이블 특성에 따라 다를 수 있습니다.
- ▶ 전송거리는 7W 카메라 측정 기준입니다.