

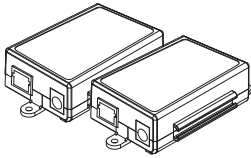
クイックマニュアル

EUP-01T / EUP-01R

インストールする前に必ずマニュアルをお読みください。
製品の外觀や仕様などは、製品の向上のため予告なく変更されることがあります。

Rev.1.1

付属品

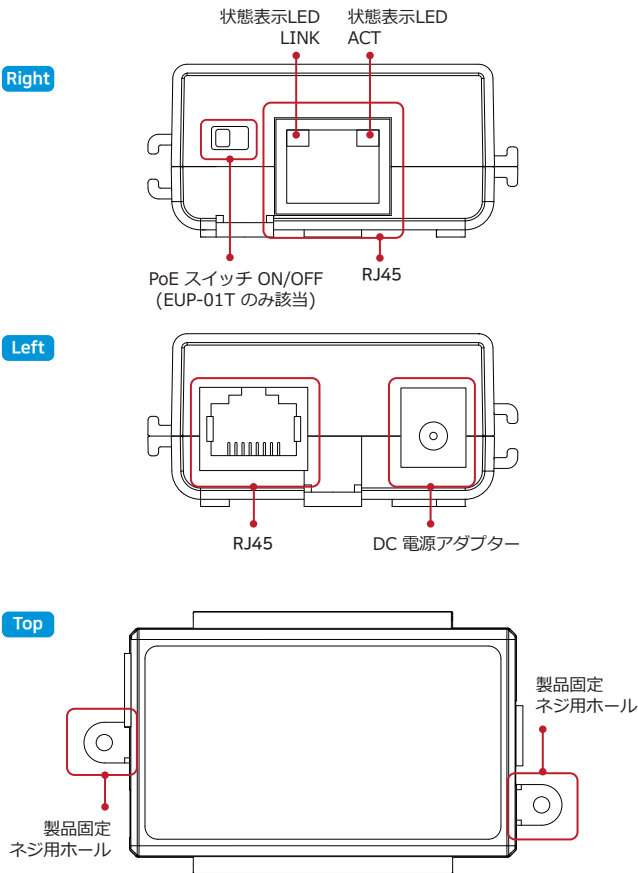


EUP-01T (送信機)
EUP-01R (受信機)



クイックマニュアル

製品各部分名称



状態表示LED情報

表示	色	機能
LINK	オレンジ	イーサネットデータ転送時点滅
ACT	緑	イーサネット接続が正常の場合 ON

製品概要

EUP-01は、4 Pair UTPケーブルを使用してネットワーク信号とPoE電源を同時に送信できるイーサネット/PoEコンバータです。

設置済みのUTPケーブルが100メートル以上の既存現場またはUTPケーブルを使用して、100メートル以上の長距離伝送が必要な新築現場でカメラ側とNVR側に簡単に適用することで、ネットワークカメラの設置が可能です。

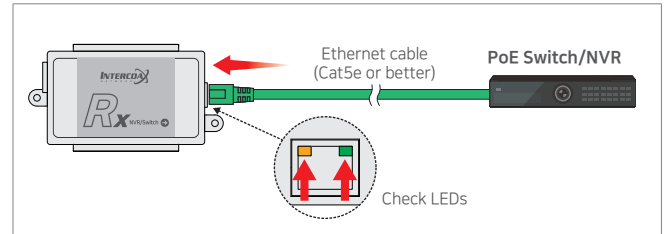
EUP-01の長距離伝送機能により、従来のネットワーク方式の100メートル距離制限を容易に克服でき、PoE+ PD適用により、別途電源アダプタなしで、PoEスイッチやインジェクターを使用してカメラまで安全なPoE電源供給が可能です。

製品特徴

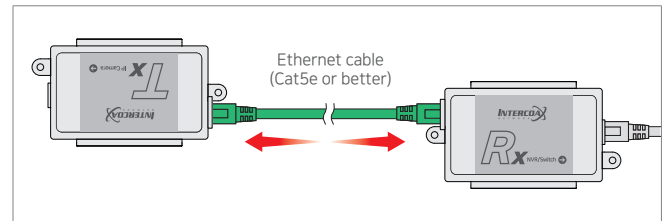
- UTPケーブルを使用したネット製トワ品一特徴信号の長距離伝送
- ネットワークデータとカメラ駆動用の電源を同時転送
- データとPoE電源基準で最大400メートル伝送
- 最大100Mbpsの伝送帯域幅
- 10/100フル100Mbps伝送帯域幅Duplex
- マルチキャスト(Multicast)伝送方式対応
- PoE、PoE+、Extra PoE(最大60W)出力サポート(EUP-01Tのみ)
- PoE ON/OFF Switch(EUP-01Tのみ)
- 別途のIP、Mac Address、通信パスワード設定なしで簡単に設置可能
- サージ保護回路内蔵
- PoE+ PD(最大25.5W)適用でスイッチによる電源供給(EUP-01Rのみ)
- スリムデザイン

製品設置ガイド

1. PoE Switch又はPoE NVRとEUP-01RをUTPケーブル(LAN線, Cat5e以上)で接続してください。EUP-01RのLEDが正しく点灯していることを確認してください。

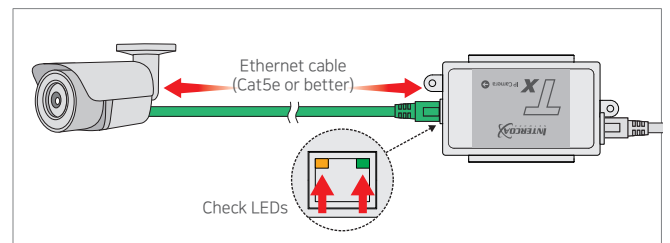


2. EUP-01RとEUP-01Tをイーサネットケーブルで接続してください。



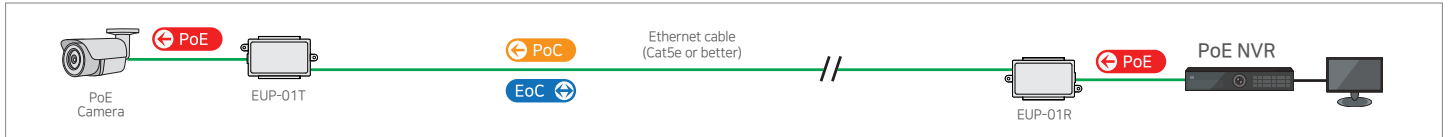
3. EUP-01TとPoE IPカメラをUTPケーブル(LAN線, Cat5e以上)で接続してください。EUP-01TのLEDが正しく点灯していることを確認してください。

→ カメラに電源を供給するためにEUP-01T(送信機)のPoEスイッチをONにします。カメラの代わりにPCのような機器を使用する場合PoEスイッチをOFFにします

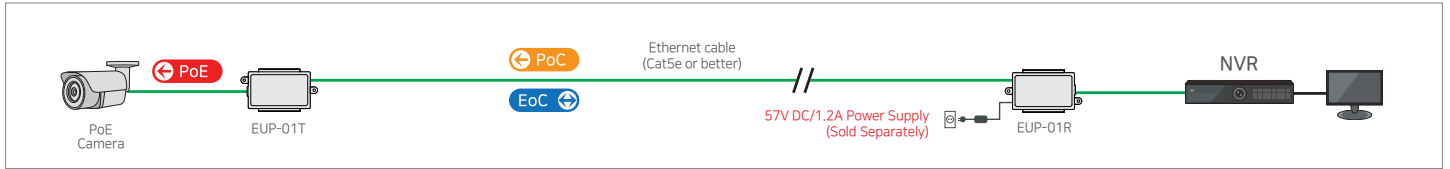


製品適用構成図

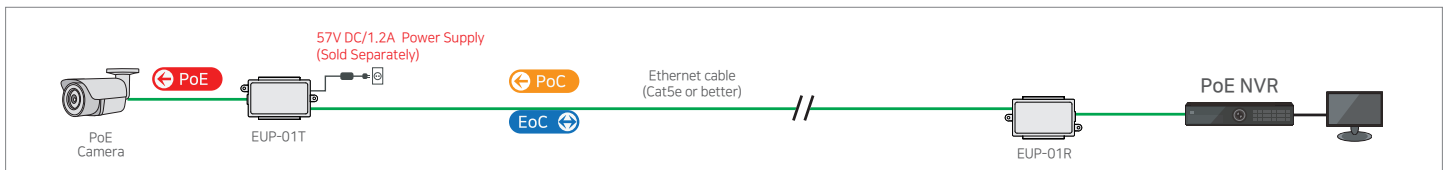
[簡単接続方法]



[高出力接続方法]



[60WのPoE接続方法]



製品仕様

Model		EUP-01T	EUP-01R
Interface	EoC Signal	1 x RJ45 - Ethernet over Cat5e, Cat5, Cat6, UTP/STP (4-Pair)	
	Ethernet	1 x RJ45 - 10/100 Base-T	
Transmission Rate		Max. 100Mbps between Intercoax devices	
Transmission Distance	Data	up to 400m (Cat5e, Cat5, Cat6, UTP/STP (4Pair))	
	PoE (PoC)	up to 400m (Cat5e, Cat5, Cat6, UTP/STP (4Pair))	
LED Indication	Ethernet	1 x Link (Yellow) / 1 x ACT (Green)	
Power	Input	EUP-01R or DC48V~57V	PoE Switch/NVR (Max. 25W) or DC48V~57V (Max. 70W)
	PoE Output	IEEE802.3af (PoE), IEEE802.3at (PoE+), Extra PoE up to 60W with 57V Power Adaptor	PoE Not Supported PoC Only
Mechanical	Dimension	93(L) x 51(W) x 24(H)mm	
	Weight	52 g	
Environment	Operating Temp	-20 ~ 60°C	
	Storage Temp	-30 ~ 80°C	
	Relative Humidity	10% ~ 90%	
Compliance	Certification	FCC, CE, KC, RoHS	
	Surge Protection	IEC 61000-4-5 4kV(1.2 / 50us), 2kA(8 / 20us)	
Optional Accessories		57VDC / 1.2A External Power Supply	

注意事項

- ・ クイックマニュアルの内容に従って順番に設置してください。
- ・ 感電の恐れがありますので、濡れた手で製品やケーブルに触れないでください。
- ・ 製品が衝撃を受けたり、水気や湿気のある場所には設置しないでください。
- ・ 換気の良い場所に製品を設置してください。ヒーターやガスレンジなどの熱を発する製品の近くに設置しないでください。
- ・ 本製品は屋内用途に設計されています。屋外では使用しないでください。(屋外で使用する場合は、防水性のあるジャンクションボックスを使用してください。)
- ・ 本製品の用途以外の他の用途には使用しないでください。
- ・ 製品を分解して改造しないでください。
- ・ 製品に塗料を塗ったり、ステッカーを貼らないでください。
- ・ 製品に異常が生じた場合は、電源プラグを抜いて購入先にお問い合わせください。
- ・ 必ず製品に合った定格電源アダプターで使用してください。
- ・ 電源アダプタを使用するときは、製品の電源アダプタを最初に製品に接続してからACコンセントに接続してください。

品質保証

- ・ 本製品は、自社の徹底した品質管理と精密検査に合格した製品です。
- ・ 設置ガイドに記載されている内容に従って設置および使用してください。
- ・ 本製品の保証期間は購入日から24ヶ月です。
- ・ 保証期間内に製造上欠陥や故障が発生した場合は、購入先にお問い合わせください。無償A/Sを受けることができます。
- ・ 保証期間内にユーザーの故意や過失および改造による故障や火災、地震、落雷など天災地変による故障は有償A/Sのみ可能です。



INTERCOAX

Intercoax Co., Ltd.

カスタマーサポートに関する詳細情報はウェブをご覧ください。

Web: www.intercoax.com/JPN

E-mail: info@intercoax.com

Tel: 03. 6206. 2086

Fax: 03. 5801. 9853

A級機器 (業務用放送通信機材)

この機器は業務用環境で使用するために適合性評価を受けた機器で、家庭用環境で使用する場合、電波干渉の恐れがあります。