

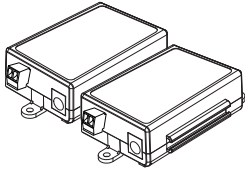
クイックマニュアル

ETP-01T / ETP-01R

インストールする前に必ずマニュアルをお読みください。
製品の外觀や仕様などは、製品の向上のため予告なく変更されることがあります。

Rev.4.1

付属品

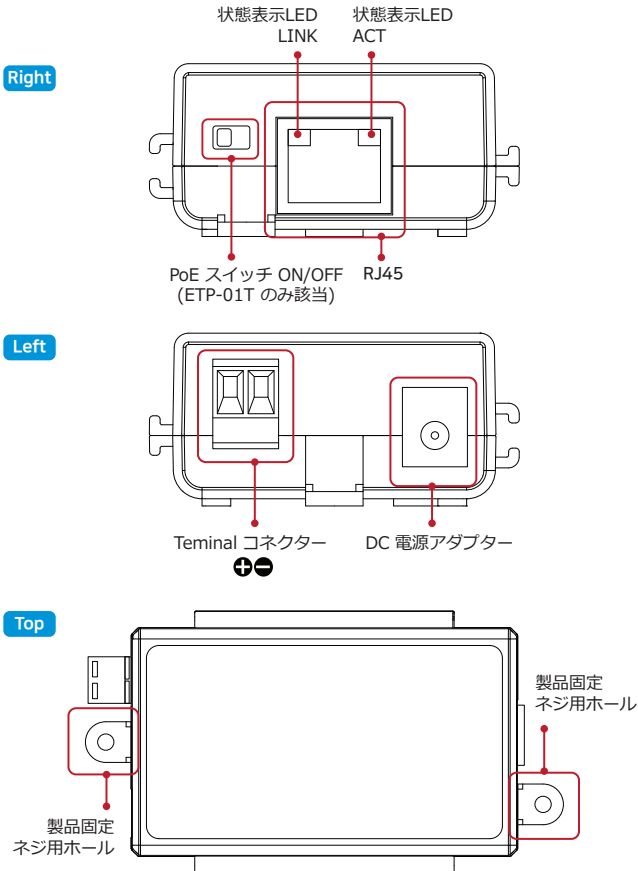


ETP-01T (送信機)
ETP-01R (受信機)



クイックマニュアル

製品各部分名称



状態表示LED情報

| 表示 | 色 | 機能 |
|------|------|-------------------|
| LINK | オレンジ | イーサネットデータ転送時点滅 |
| ACT | 緑 | イーサネット接続が正常の場合 ON |

製品概要

本製品は、2-Wire Twistケーブルを利用してネットワーク信号とPoE電源を同時に伝送可能なイーサネット/PoEコンバータです。2-Wire Twistケーブルを使用すると、ネットワークカメラの設置が容易になり、時間とコストを節約できます。

本製品の長距離伝送機能は、従来のネットワーク方式の100m距離制限を容易に克服でき、光ケーブル方式に比べ、電源を含む施工コストを大幅に削減できます。

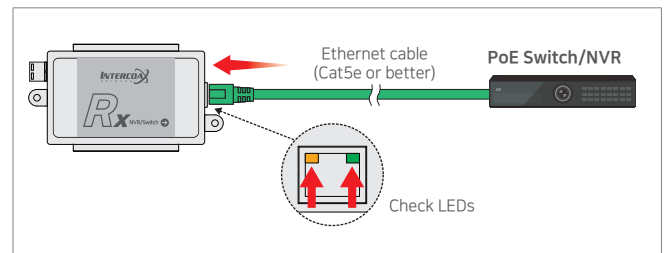
最大300メートルを100Mbpsで通信可能で、外部ノイズが激しい環境でも安定した通信が可能です。

製品特徴

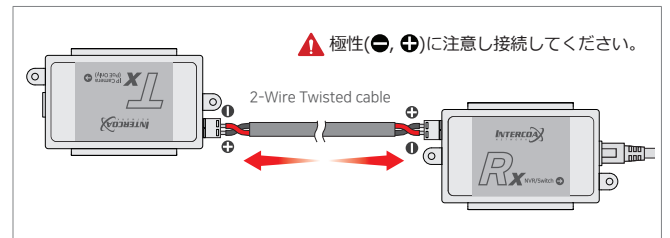
- 既存の2-Wire Twist線を使用したネットワーク信号と電源の長距離伝送
- ネットワークデータとカメラ駆動用電源を同時送信 (PoE、PoC)
- データ+PoE最大300m伝送
- 100Mbps Full Duplex通信サポート
- PoE、PoE+、Extra PoE最大60W出力をサポート (ETP-01Tのみ)
- LED 適用(Data, Power), Plug & Play サポートで簡単に設置可能
- サージ保護回路内蔵
- PoE、PoE+ PD対応でPoEスイッチによる電源供給可能 (ETP-01R対応)
- スリムデザイン

製品設置ガイド

- PoE Switch又はPoE NVRとETP-01RをUTPケーブル(LAN線, Cat5e以上)で接続してください。ETP-01RのLEDが正しく点灯されているか確認ください。

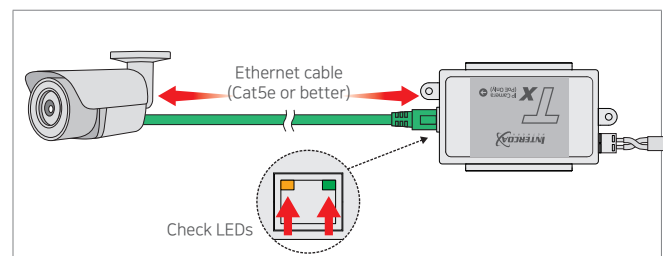


- ETP-01RとETP-01Tを2-Wire Twistケーブルで接続してください。ケーブル接続時極性に注意してください。



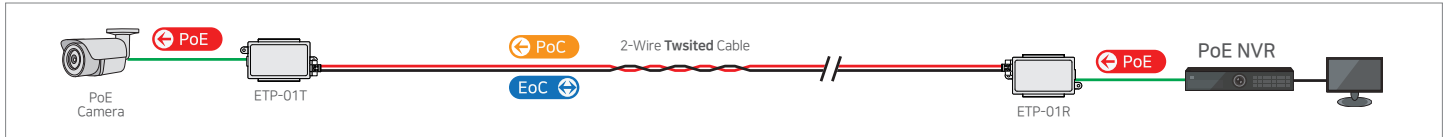
- ETP-01TとPoE IPカメラをUTPケーブル(LAN線, Cat5e以上)で接続してください。ETP-01TのLEDが正しく点灯していることを確認してください。

→ カメラに電源を供給するためにETP-01T(送信機)のPoEスイッチをONにします。カメラの代わりにPCのような機器を使用する場合PoEスイッチをOFFにします。

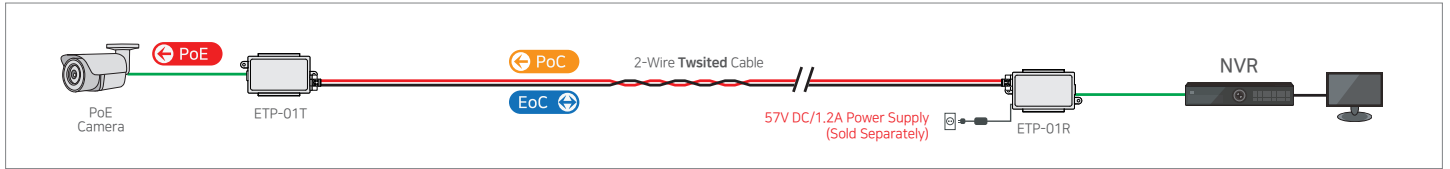


製品適用構成図

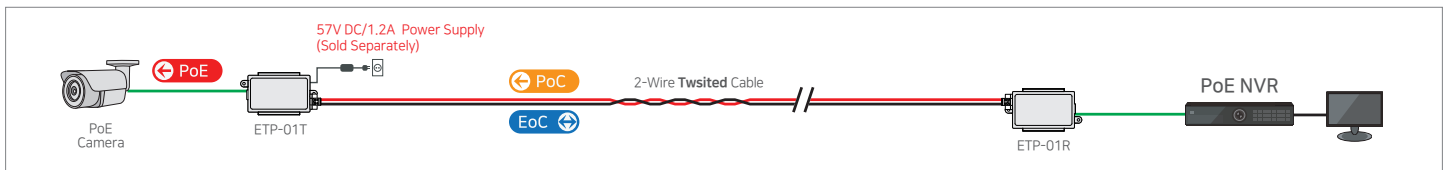
[簡単接続方法]



[高出力接続方法]



[60WのPoE接続方法]



製品仕様

| Model | | ETP-01T | ETP-01R |
|-----------------------|-------------------|---|---|
| Interface | 2-Wire | 1 x 2-Pin Terminal Block-Ethernet over 2-Wire cable | |
| | Ethernet | 1 x RJ45 - 10/100 Base-T | |
| Transmission Rate | | Max. 100Mbps between Intercoax devices | |
| Transmission Distance | Data | Up to 300m (1 Pair Twisted and Solid Cable) | |
| | PoE (PoC) | Up to 300m (1 Pair Twisted and Solid Cable) | |
| LED Indication | Ethernet | 1 x Link (Yellow) / 1 x ACT (Green) | |
| Power | Input | ETP-01R or DC48V~57V | PoE Switch/NVR (Max. 25W) or DC48V~57V (Max. 70W) |
| | PoE Output | IEEE802.3af (PoE), IEEE802.3at (PoE+), Extra PoE up to 60W with 57V Power Adaptor | PoE Not Supported PoC Only |
| Mechanical | Dimension | 93(L) x 51(W) x 24(H)mm | |
| | Weight | 52 g | |
| Environment | Operating Temp | -20 ~ 60°C | |
| | Storage Temp | -30 ~ 80°C | |
| | Relative Humidity | 10% ~ 90% | |
| Compliance | Certification | FCC, CE, KC, RoHS | |
| | Surge Protection | IEC 61000-4-5 4kV(1.2 / 50us), 2kA(8 / 20us) | |
| Optional Accessories | | 57VDC / 1.2A External Power Supply | |

注意事項

- ・ クイックマニュアルの内容に従って順番に設置してください。
- ・ 感電の恐れがありますので、濡れた手で製品やケーブルに触れないでください。
- ・ 製品が衝撃を受けたり、水気や湿気のある場所には設置しないでください。
- ・ 換気の良い場所に製品を設置してください。ヒーターやガスレンジなどの熱を発生する製品の近くに設置しないでください。
- ・ 本製品は屋内用途に設計されています。屋外では使用しないでください。(屋外で使用する場合は、防水性のあるジャンクションボックスを使用してください。)
- ・ 本製品の用途以外の他の用途には使用しないでください。
- ・ 製品を分解して改造しないでください。
- ・ 製品に塗料を塗ったり、ステッカーを貼らないでください。
- ・ 製品に異常が生じた場合は、電源プラグを抜いて購入先にお問い合わせください。
- ・ 必ず製品に合った定格電源アダプターで使用してください。
- ・ 電源アダプタを使用するときは、製品の電源アダプタを最初に製品に接続してからACコンセントに接続してください。

品質保証

- ・ 本製品は、自社の徹底した品質管理と精密検査に合格した製品です。
- ・ 設置ガイドに記載されている内容に従って設置および使用してください。
- ・ 本製品の保証期間は購入日から24ヶ月です。
- ・ 保証期間内に製造上欠陥や故障が発生した場合は、購入先にお問い合わせください。無償A/Sを受けることができます。
- ・ 保証期間内にユーザーの故意や過失および改造による故障や火災、地震、落雷など天災地変による故障は有償A/Sのみ可能です。



Intercoax Co., Ltd.

カスタマーサポートに関する詳細情報はウェブをご覧ください。

Web: www.intercoax.com/JPN

E-mail: info@intercoax.com

Tel: 03. 6206. 2086

Fax: 03. 5801. 9853

A級機器 (業務用放送通信機材)

この機器は業務用環境で使用するために適合性評価を受けた機器で、家庭用環境で使用する場合、電波干渉の恐れがあります。